

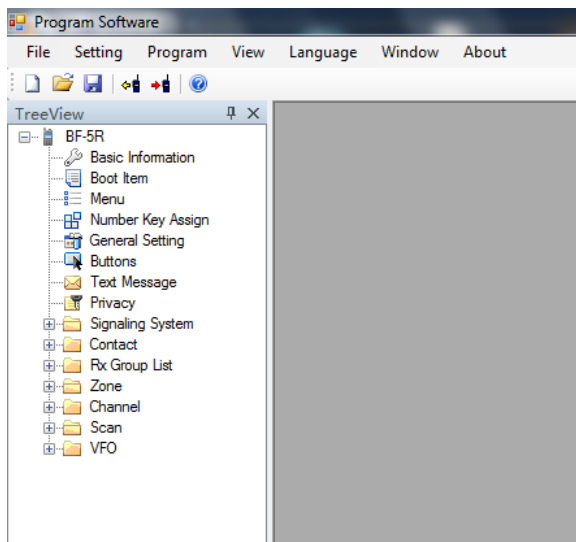
# Le DMR avec un BAOFENG DM-5R

## Configuration de F4IEW

La version de mon n'appareil est V1.1.5 et aucune mise à jour n'a été effectuée.  
Quelques QSO dans plusieurs pays sur TG91 et en France sur TG208 ont été réalisés avec la configuration proposée.

CPS Version	v1.1.5
Hardware Version	v1.0.3
Firmware Version	V2.01.00

### 1/ Télécharger et installer le logiciel DM-5R, V 1.1.24.10



Version	1.0
Stock	∞
File Size	2.70 MB
Create Date	January 4, 2017
Last Updated	January 4, 2017

Quelques liens pour télécharger le logiciel de configuration

<https://open-dmr.fr/telecharger/logiciel-cps-baofeng-dm-5r-radioddity-rd-5r/>

<https://www.hamradioreviews.eu/download/baofeng-dm-5r-programming-software/>

**2/ Il faut ensuite si vous n'avez pas encore d'identifiant CCS7 vous en procurer un (pour les radioamateurs uniquement)**

**Accès rapide pour demander un identifiant CCS7 en France :**

<https://register.ham-digital.org/>

**3/ Il faut ensuite choisir un relais numérique DMR**

<https://brandmeister.network/?page=repeaters>

<http://www.dmr-marc.net/repeaters.html>

<https://www.dmr-france.fr/relais-dmr/>

Exemple pour le Val d'Oise avec F1ZIY (Sainte Geneviève) qui est situé du coté de Méru.

Fréquence TX du relais = 430,0625 Mhz (qui sera la fréquence RX du DM-5R)

Fréquence RX du relais = 439,4625 Mhz (qui sera la fréquence TX du DM-5R)

Couleur 1 (CC) et Slot 1 et 2 selon les TG.

The screenshot shows the website for the 'Répéteur de Sainte Geneviève'. It features a sidebar on the left with 'Informations Relais' (Relay Information) and 'Fréquence détaillée' (Detailed Frequency). The main content area includes a 'Description' section, a table of 'F1ZIY' activity logs, and an 'Emplacement' (Location) map.

**Informations Relais**

Número	208904
Ville	La Fusée
Pays	FR
Site Web	Click here
Sysops	FSTUV FBSFV
Hardware	Motorola SLR5500
Firmware	R02.06.00.08
Puissance (EIRP)	48 Watt
Status	Slot 1 & 2 linked
Master	BM2082

**Fréquence détaillée**

TX	430.0625 MHz
RX	439.4625 MHz
Décalage	9.400 MHz
CC	1

**Description**

Tous les TG sont accessibles sur le TS 1. Seuls les TG 208 112 (URGENCES) ainsi que le 208 904 correspondant à l'ID du relais sont incrémentés en statique afin de limiter le risque de collisions avec les autres TG. Sur le TS2, seul le TG 9 est disponible pour le trafic LOCAL ou en MODE RÉFLECTEUR.

**F1ZIY**

Heure	Master	Mon Indicatif	Destination	Options	RSI	Durée
71 Minutes	2082	(404)	France (208)	TS1 DMR	S4	0
71 Minutes	2082	(404)	France (208)	TS1 DMR	S4	0
71 Minutes	2082	(404)	(208962)	TS1 DMR	S5	3
72 Minutes	2082	(404)	(208962)	TS1 DMR	S5	0
72 Minutes	2082	(404)	(208962)	TS1 DMR	S4	0

Showing 1 to 5 of 5 entries

**Emplacement**

Il faut ensuite rechercher le TalkGroup sur lequel vous souhaitez entrer puis les TalkGroups que vous souhaitez écouter en réception.

Seuls les appels sur les Talkgroup dans la liste RX pourront être entendus.

Pour choisir les Talkgroups vous pouvez utiliser les liens suivants :

<http://forums.brandmeister-dmr.fr/index.php?topic=1906.0>

<https://api.brandmeister.network/v1.0/groups/>

<http://www.dmr-marc.net/>

**Mes premiers choix ont été via le relais F1ZIY:**

Configuration d'un 'channel' sur TG91 pour l'international et TG208 pour le national

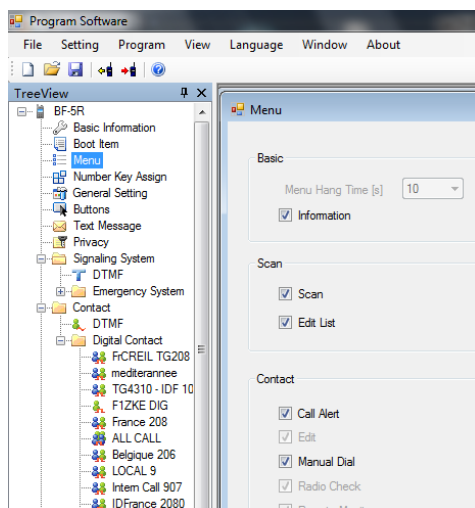
Il est possible d'écouter les TG via les liens suivants :

<http://hose.brandmeister.network/group/91>

<http://hose.brandmeister.network/group/208>

#### 4/ Connecter le DM-5R au PC via le câble interface

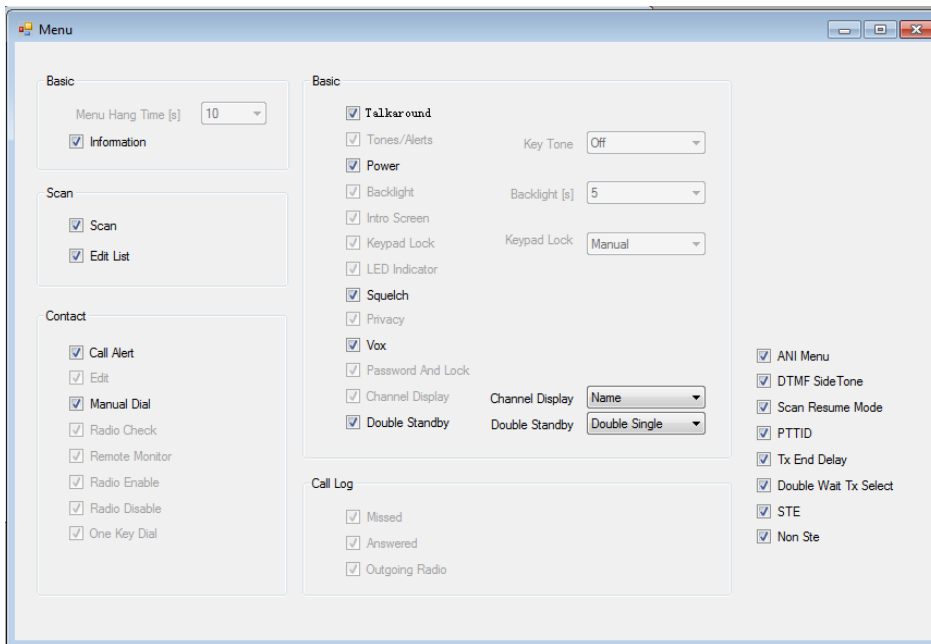
#### 5/ Lancer le programme CPS BF-5R



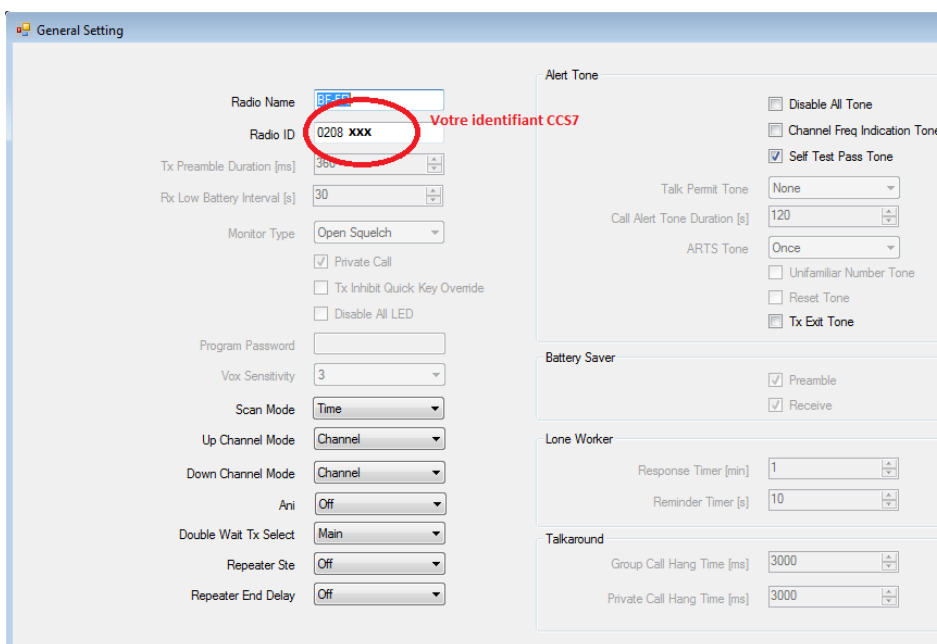
#### 6/ Configurer votre appareil comme indiqué ce dessous :



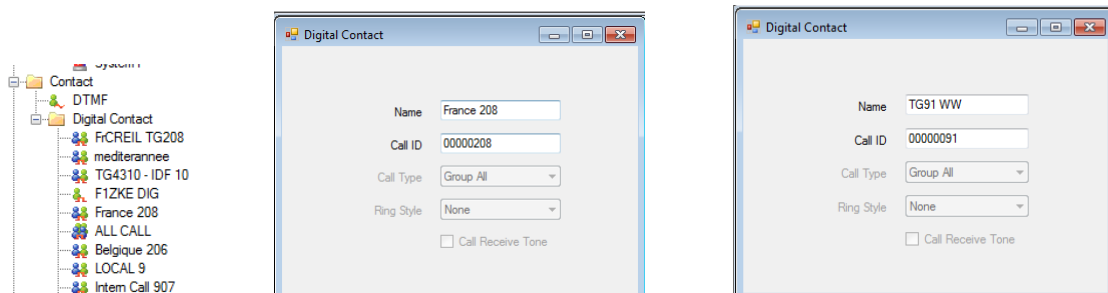
Télécharger la configuration de votre DM-5R avec



Indiquez votre Identifiant CCS7 dans la zone Radio ID afin d'être authentifié.



**7/ Configurer les « Digital Contacts » avec les Talkgroups que vous souhaitez écouter TG208 et TG91 dans notre exemple.**

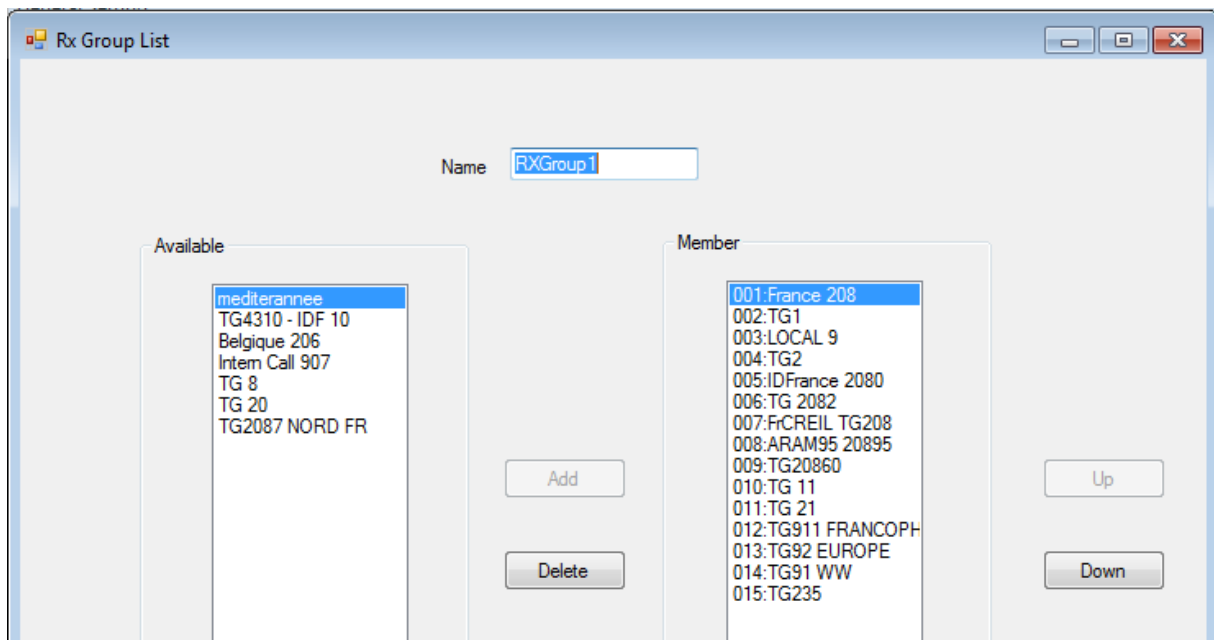
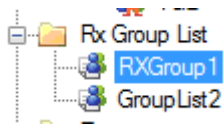


**8/ Insérer les contacts et Talkgroups que vous souhaitez écouter sans la liste RX Group List 1 que j'ai renommée ici en RXGroup1.**

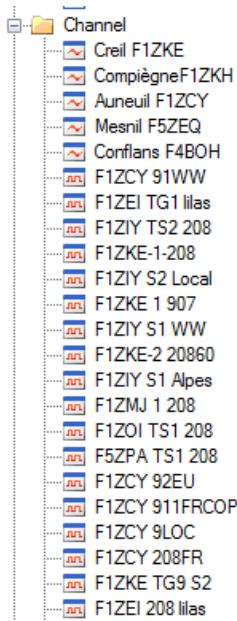
Attention je ne suis pas certain que toutes les lignes soient prises en compte, préférer les 3 premières lignes (a vérifier)

Utiliser par exemple RXGroup 1 pour zone 1 et RXGroup 2 pour zone 2.

Seuls les appels en provenance de cette liste seront entendus.



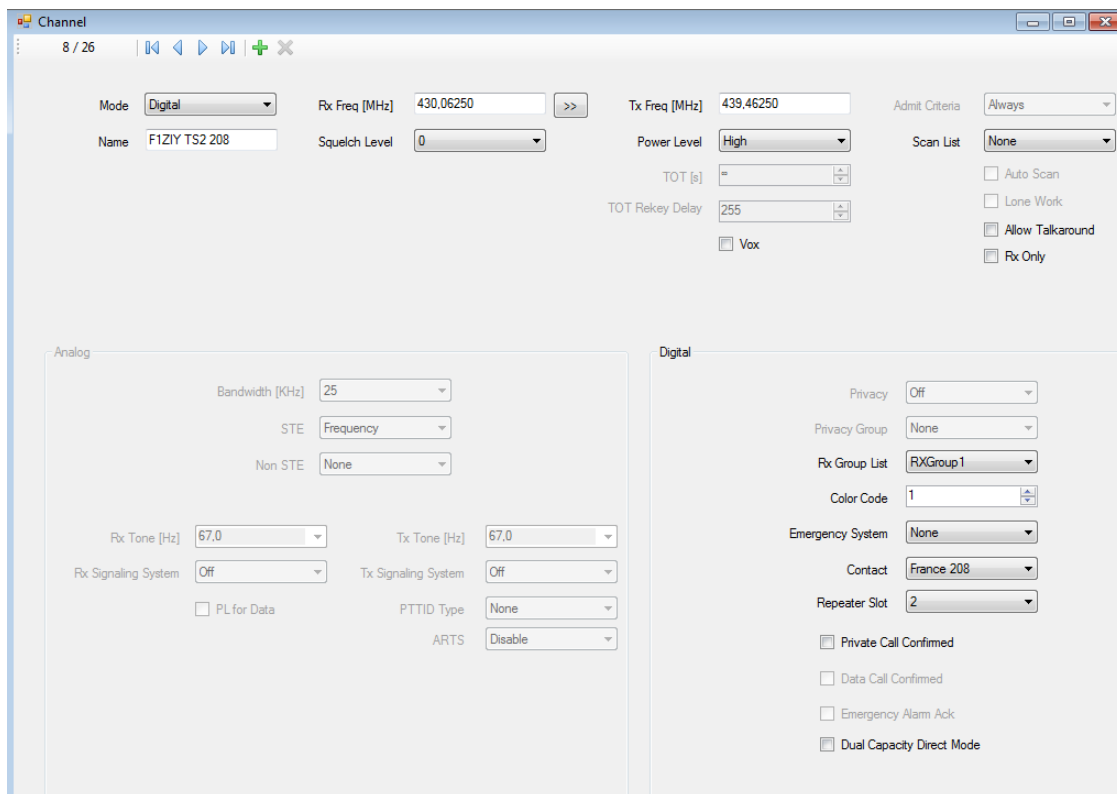
**9/ Configurer les différents « Channel » différents accès aux relais/répéteurs auxquels vous avez accès selon votre localisation et votre portée.**



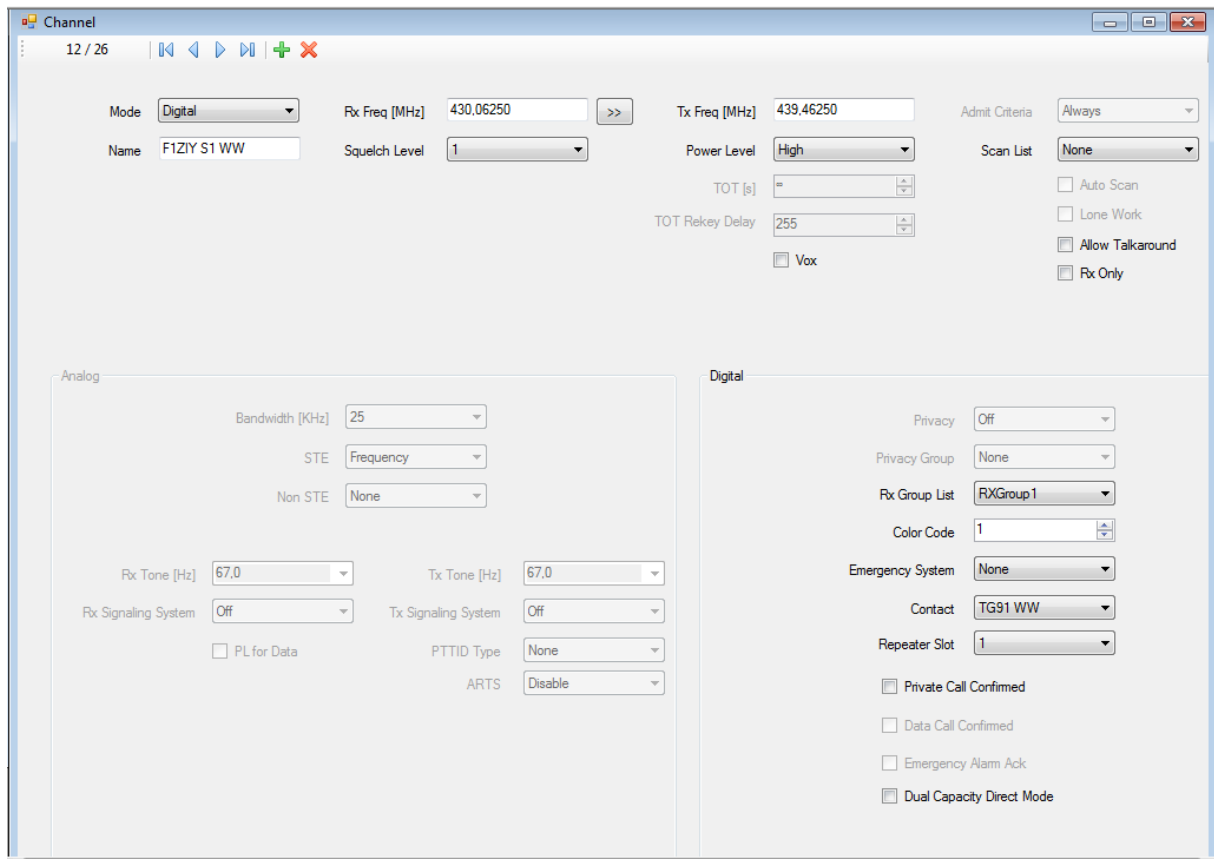
Exemple de configuration avec notre exemple sur le relais F1ZIY :

Configurer un « Channel » pour chaque TG sur lequel vous souhaitez entrer :

Pour TG208 avec CC=1 et Slot 2 pour le local

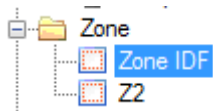


Pour TG91 avec CC=1 et Slot 1 pour le World Wide (voir la configuration de votre relais)

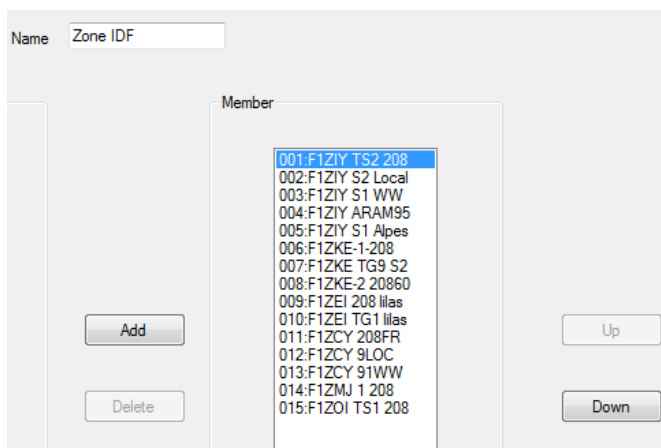


## 10/ Configuration des zones accessibles depuis le menu du DM-5R

Exemple zone 1 pour VFO 1 et Zone 2 pour VFO 2



Ajouter les différents « Channel » à la zone A ou B selon vos choix (16 maximum par zone)



## 11/ Configuration des deux VFO A et B du DM-5R



Laisser pour le moment RXGroup sur none et Contact sur None

The screenshot shows the 'VFO A' configuration window with the following settings:

- Mode: Digital
- Rx Freq [MHz]: 430.50000
- V Rx Freq: 145.50000
- Admit: Always
- Band Type: U
- Squelch Level: 0
- Power: High
- TOT [s]: =
- TOT Rekey Delay: 255
- Vox:
- Lone Work:
- Allow Talkaround:
- Rx Only:
- Offset Step: 2.5
- Offset Direction: -
- Offset Freq: 9.40

The window is divided into 'Analog' and 'Digital' sections:

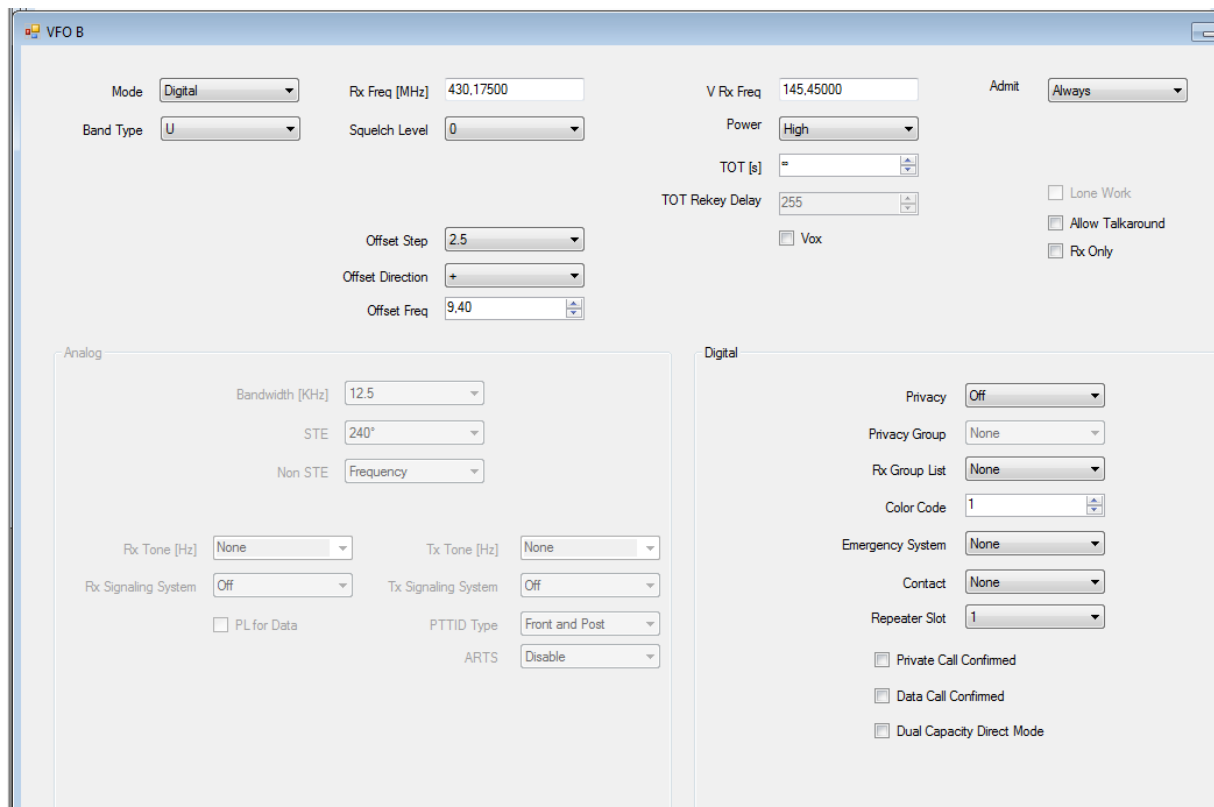
**Analog Section:**

- Bandwidth [KHz]: 12.5
- STE: Frequency
- Non STE: Frequency
- Rx Tone [Hz]: None
- Tx Tone [Hz]: None
- Rx Signaling System: Off
- Tx Signaling System: Off
- PL for Data:
- PTTID Type: Front and Post
- ARTS: Disable

**Digital Section:**

- Privacy: Off
- Privacy Group: None
- Rx Group List: None
- Color Code: 1
- Emergency System: None
- Contact: None
- Repeater Slot: 1
- Private Call Confirmed:
- Data Call Confirmed:
- Dual Capacity Direct Mode:





## 12/ Envoyer la configuration vers le DM-5R



## 13/ Enregistrer la configuration de votre DM-5R dans l'ordinateur



73' à vous

J'espère que mes 3 premiers jours de DMR vous seront utiles car j'ai passé du temps à comprendre comment configurer cette petite machine !

Franck

[www.f4iew.fr](http://www.f4iew.fr)